

# FOND DE LA VIGNE 15

CRÉÉ LE  
2024-05-15

<b>Surface totale</b> 283.86 m <sup>2</sup>	<b>Étages</b> 4	<b>Pièces</b> 25	<b>Salles de bain</b> 2.2
--	--------------------	---------------------	------------------------------

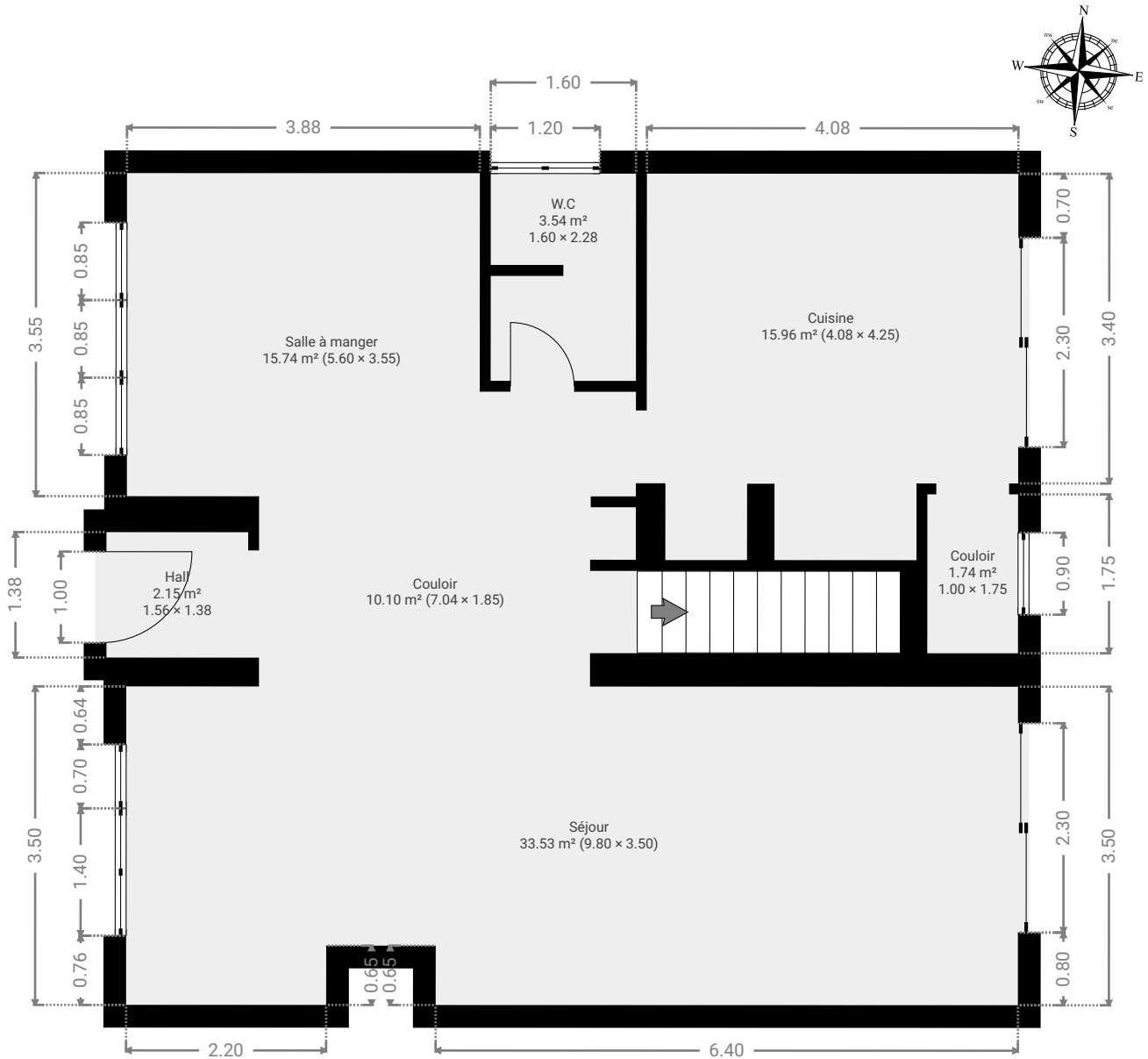
# FOND DE LA VIGNE 15

SURFACE TOTALE : 283.86 m<sup>2</sup> • SURFACE HABITABLE : 263.71 m<sup>2</sup> • ÉTAGES : 4 • PIÈCES : 25



## ▼ Rez-de-chaussée

SURFACE TOTALE : 82.73 m<sup>2</sup> • SURFACE HABITABLE : 82.73 m<sup>2</sup> • PIÈCES : 7



CETTE SUPERFICIE TOTALE CORRESPOND À L'ADDITION DES MESURES NETTES DE TOUTES LES PIÈCES, SANS COMPTER LES MURS, LES PASSAGES ENTRE LES PIÈCES ET LES GAINES TECHNIQUES

0 1 2 3m

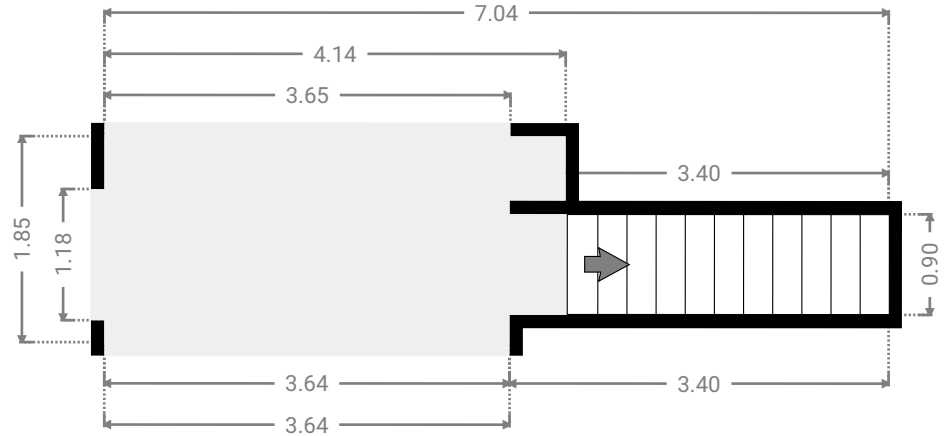
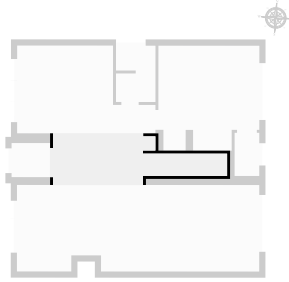
# FOND DE LA VIGNE 15

SURFACE TOTALE : 283.86 m<sup>2</sup> • SURFACE HABITABLE : 263.71 m<sup>2</sup> • ÉTAGES : 4 • PIÈCES : 25



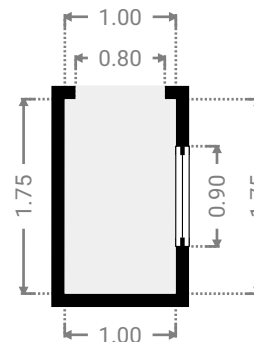
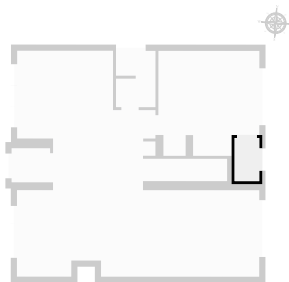
## ▼ Couloir Rez-de-chaussée

LARGEUR : 7.04 m • LONGUEUR : 1.85 m  
SURFACE : 10.10 m<sup>2</sup> • PÉRIMÈTRE : 18.79 m

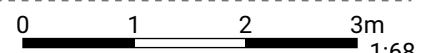


## ▼ Couloir Rez-de-chaussée

LARGEUR : 1.00 m • LONGUEUR : 1.75 m  
SURFACE : 1.74 m<sup>2</sup> • PÉRIMÈTRE : 5.49 m



CETTE SUPERFICIE TOTALE CORRESPOND À L'ADDITION DES MESURES NETTES DE TOUTES LES PIÈCES, SANS COMPTER LES MURS, LES PASSAGES ENTRE LES PIÈCES ET LES GAINES TECHNIQUES



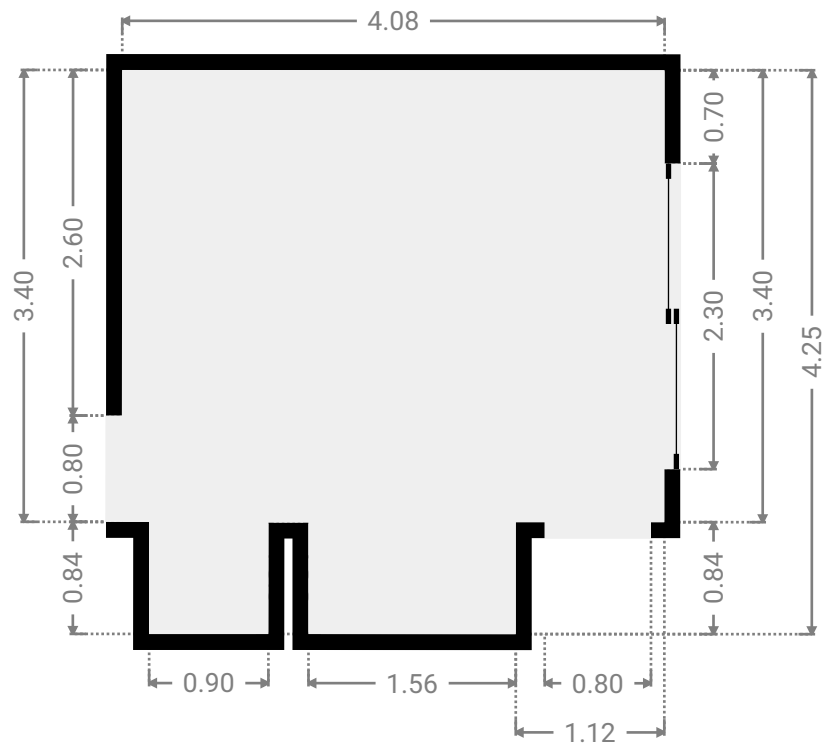
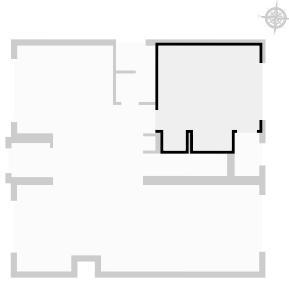
# FOND DE LA VIGNE 15

SURFACE TOTALE : 283.86 m<sup>2</sup> • SURFACE HABITABLE : 263.71 m<sup>2</sup> • ÉTAGES : 4 • PIÈCES : 25



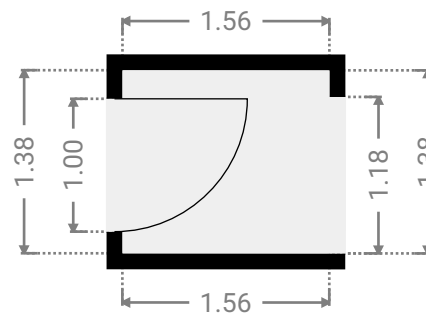
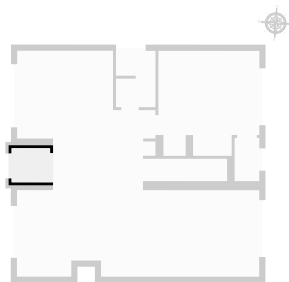
## ▼ Cuisine Rez-de-chaussée

LARGEUR : 4.08 m • LONGUEUR : 4.25 m  
SURFACE : 15.96 m<sup>2</sup> • PÉRIMÈTRE : 18.33 m



## ▼ Hall Rez-de-chaussée

LARGEUR : 1.56 m • LONGUEUR : 1.38 m  
SURFACE : 2.15 m<sup>2</sup> • PÉRIMÈTRE : 5.87 m

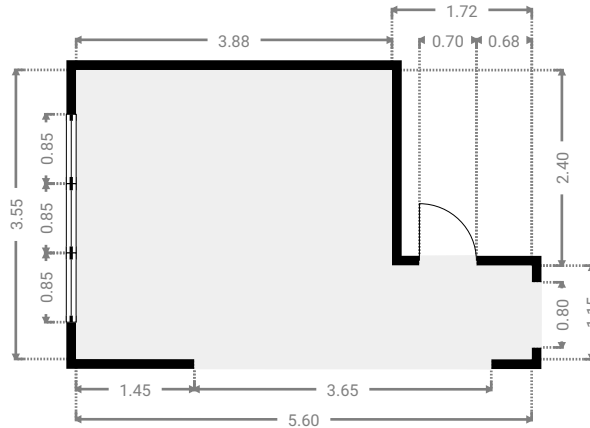
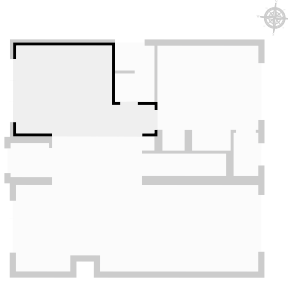


# FOND DE LA VIGNE 15

SURFACE TOTALE : 283.86 m<sup>2</sup> • SURFACE HABITABLE : 263.71 m<sup>2</sup> • ÉTAGES : 4 • PIÈCES : 25

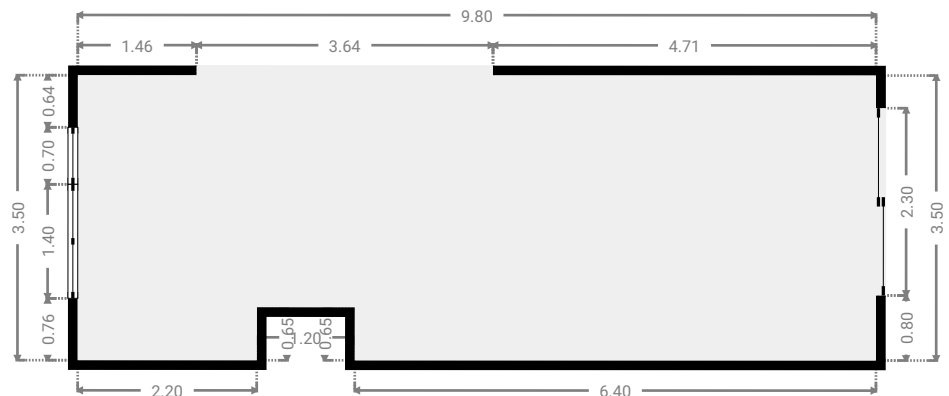
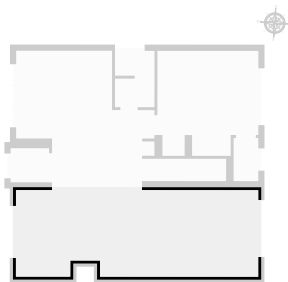
## ▼ Salle à manger Rez-de-chaussée

LARGEUR : 5.60 m • LONGUEUR : 3.55 m  
SURFACE : 15.74 m<sup>2</sup> • PÉRIMÈTRE : 18.29 m



## ▼ Séjour Rez-de-chaussée

LARGEUR : 9.80 m • LONGUEUR : 3.50 m  
SURFACE : 33.53 m<sup>2</sup> • PÉRIMÈTRE : 27.91 m

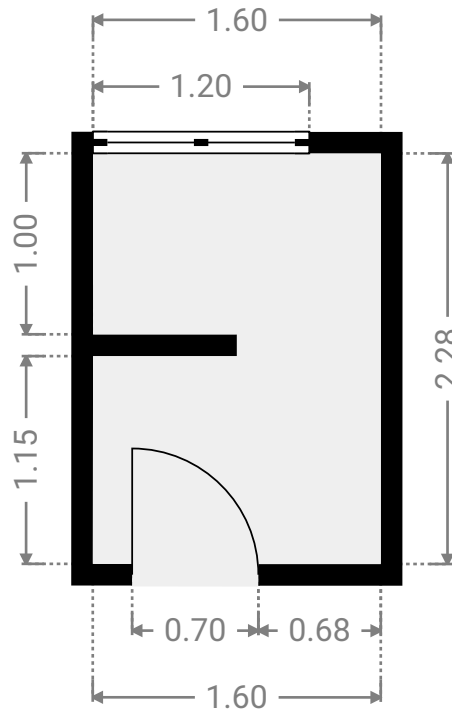
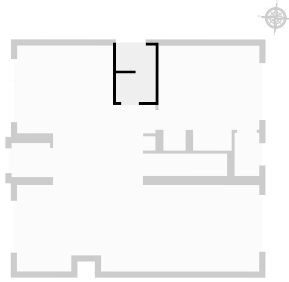


# FOND DE LA VIGNE 15

SURFACE TOTALE : 283.86 m<sup>2</sup> • SURFACE HABITABLE : 263.71 m<sup>2</sup> • ÉTAGES : 4 • PIÈCES : 25

## ▼ W.C Rez-de-chaussée

LARGEUR : 1.60 m • LONGUEUR : 2.28 m  
SURFACE : 3.54 m<sup>2</sup> • PÉRIMÈTRE : 9.35 m



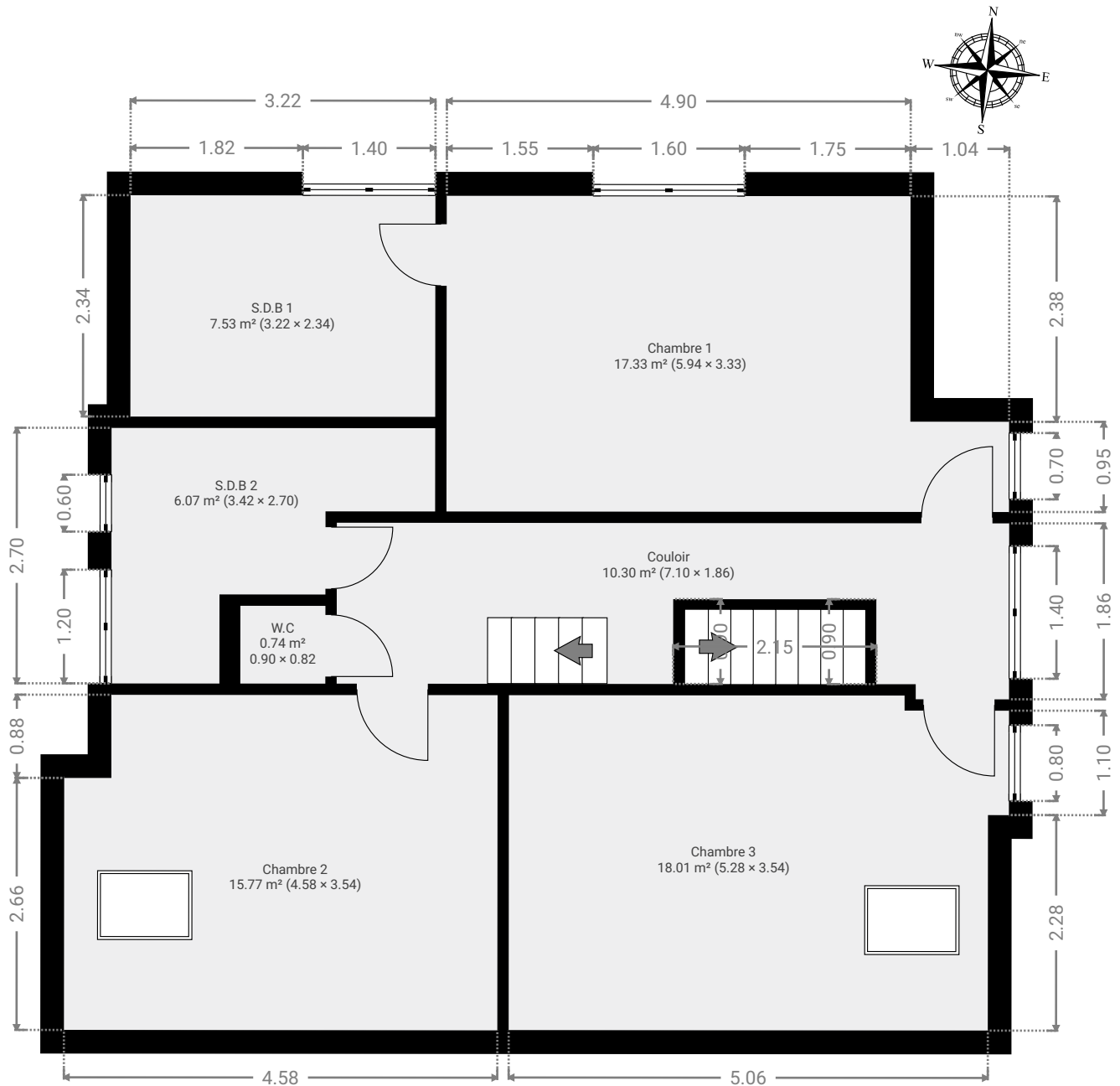
# FOND DE LA VIGNE 15

SURFACE TOTALE : 283.86 m<sup>2</sup> • SURFACE HABITABLE : 263.71 m<sup>2</sup> • ÉTAGES : 4 • PIÈCES : 25

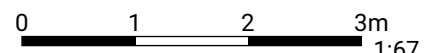


## ▼ 1er étage

SURFACE TOTALE : 75.70 m<sup>2</sup> • SURFACE HABITABLE : 75.70 m<sup>2</sup> • PIÈCES : 7



CETTE SUPERFICIE TOTALE CORRESPOND À L'ADDITION DES MESURES NETTES DE TOUTES LES PIÈCES, SANS COMPTER LES MURS, LES PASSAGES ENTRE LES PIÈCES ET LES GAINES TECHNIQUES



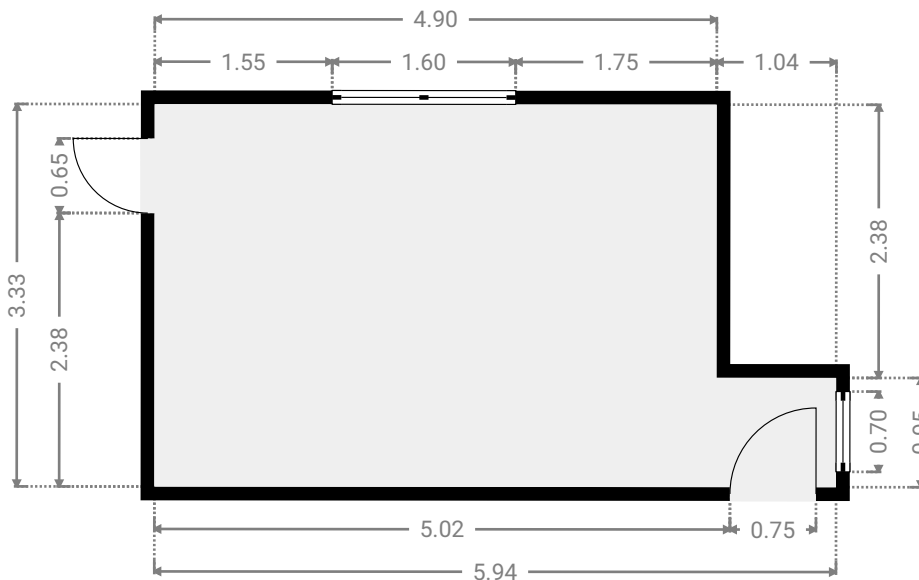
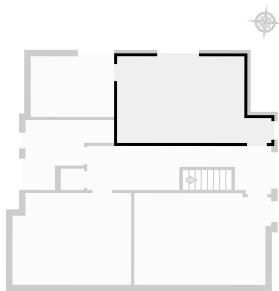
# FOND DE LA VIGNE 15

SURFACE TOTALE : 283.86 m<sup>2</sup> • SURFACE HABITABLE : 263.71 m<sup>2</sup> • ÉTAGES : 4 • PIÈCES : 25



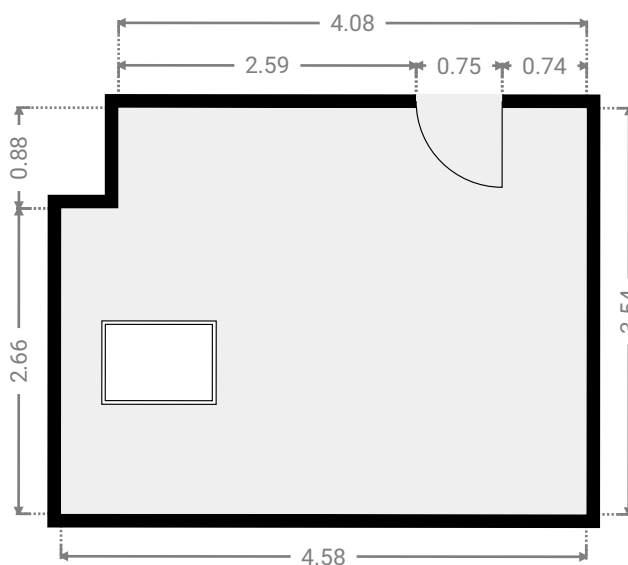
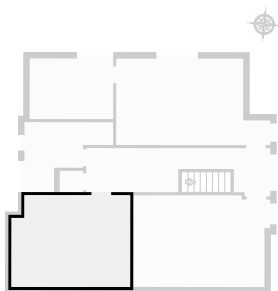
## ▼ Chambre 1 1er étage

LARGEUR : 5.94 m • LONGUEUR : 3.33 m  
SURFACE : 17.33 m<sup>2</sup> • PÉRIMÈTRE : 18.55 m

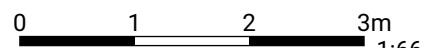


## ▼ Chambre 2 1er étage

LARGEUR : 4.58 m • LONGUEUR : 3.54 m  
SURFACE : 15.77 m<sup>2</sup> • PÉRIMÈTRE : 16.24 m



CETTE SUPERFICIE TOTALE CORRESPOND À L'ADDITION DES MESURES NETTES DE TOUTES LES PIÈCES, SANS COMPTER LES MURS, LES PASSAGES ENTRE LES PIÈCES ET LES GAINES TECHNIQUES





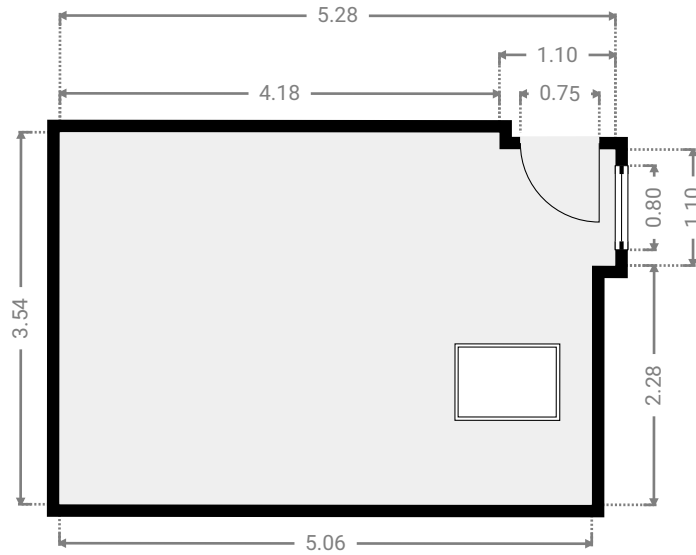
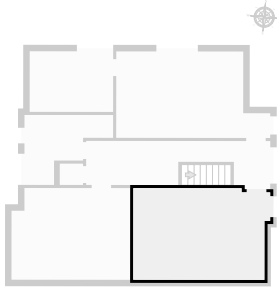
# FOND DE LA VIGNE 15

SURFACE TOTALE : 283.86 m<sup>2</sup> • SURFACE HABITABLE : 263.71 m<sup>2</sup> • ÉTAGES : 4 • PIÈCES : 25



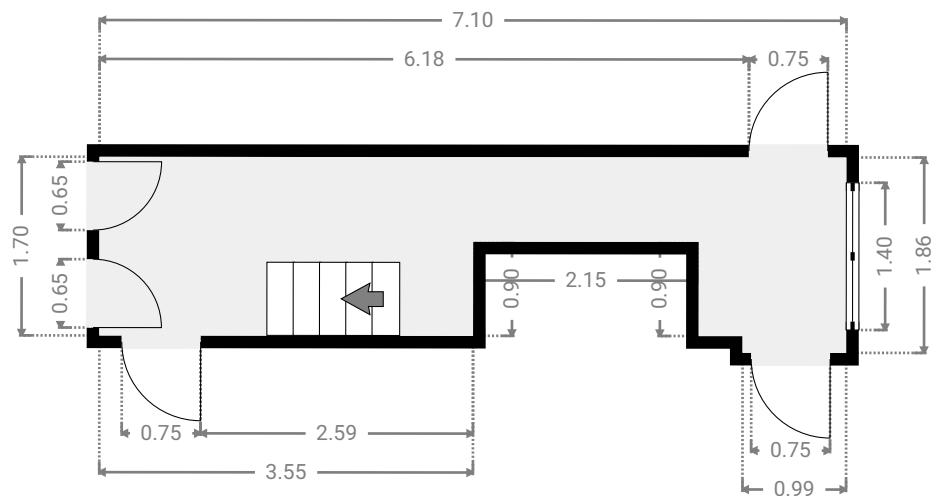
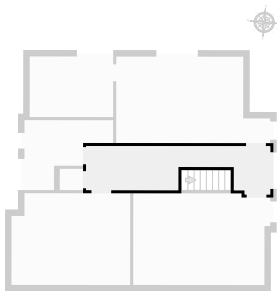
## ▼ Chambre 3 1er étage

LARGEUR : 5.28 m • LONGUEUR : 3.54 m  
SURFACE : 18.01 m<sup>2</sup> • PÉRIMÈTRE : 17.64 m

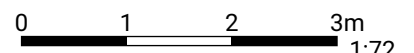


## ▼ Couloir 1er étage

LARGEUR : 7.10 m • LONGUEUR : 1.86 m  
SURFACE : 10.30 m<sup>2</sup> • PÉRIMÈTRE : 19.71 m



CETTE SUPERFICIE TOTALE CORRESPOND À L'ADDITION DES MESURES NETTES DE TOUTES LES PIÈCES, SANS COMPTER LES MURS, LES PASSAGES ENTRE LES PIÈCES ET LES GAINES TECHNIQUES

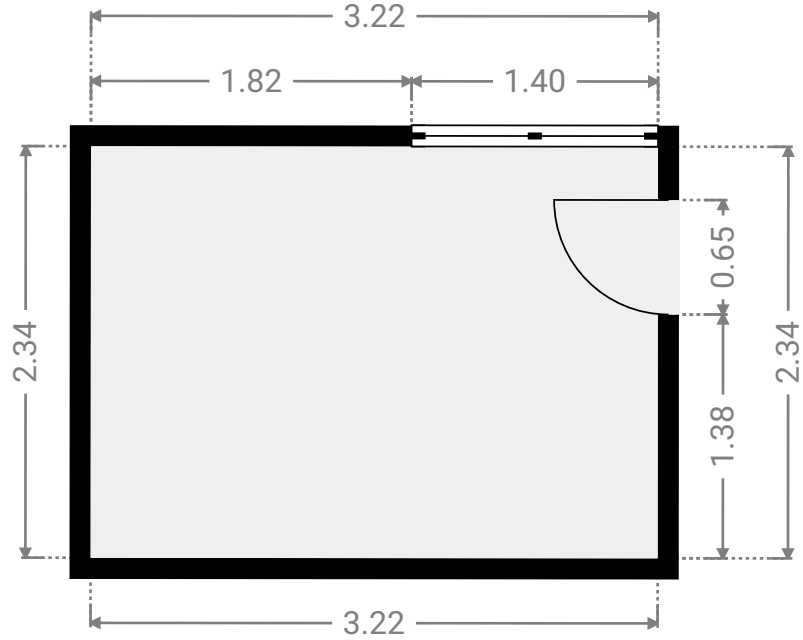
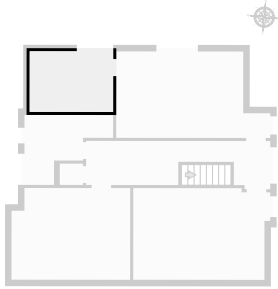


# FOND DE LA VIGNE 15

SURFACE TOTALE : 283.86 m<sup>2</sup> • SURFACE HABITABLE : 263.71 m<sup>2</sup> • ÉTAGES : 4 • PIÈCES : 25

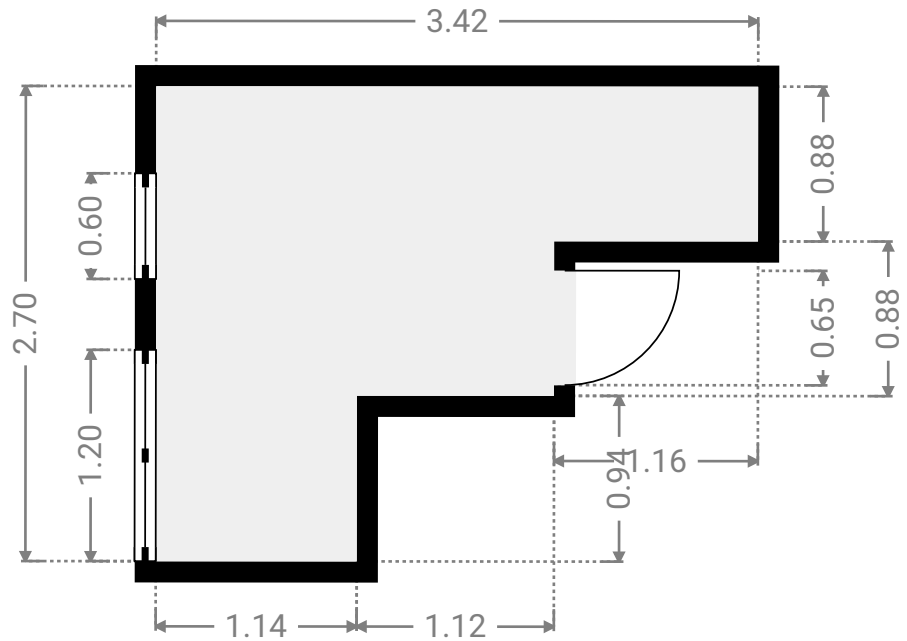
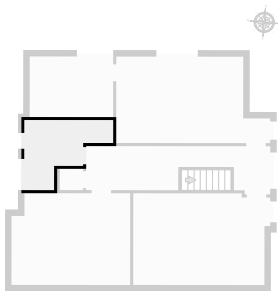
## ▼ S.D.B 1 1er étage

LARGEUR : 3.22 m • LONGUEUR : 2.34 m  
SURFACE : 7.53 m<sup>2</sup> • PÉRIMÈTRE : 11.12 m



## ▼ S.D.B 2 1er étage

LARGEUR : 3.42 m • LONGUEUR : 2.70 m  
SURFACE : 6.07 m<sup>2</sup> • PÉRIMÈTRE : 12.23 m

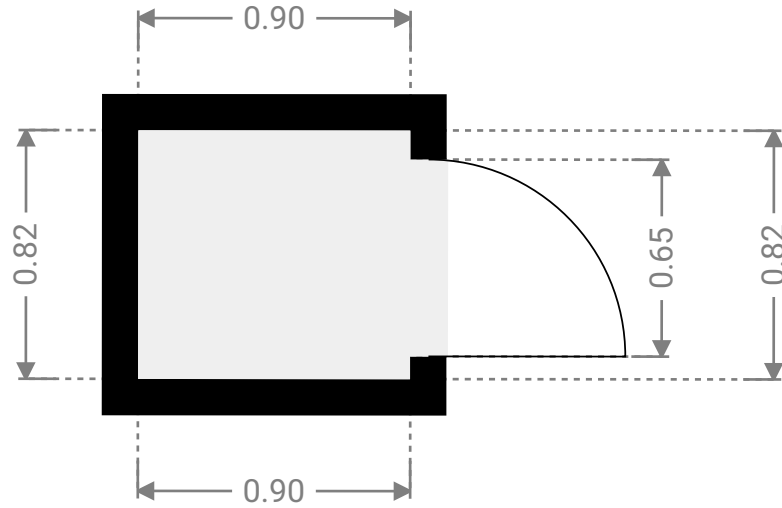
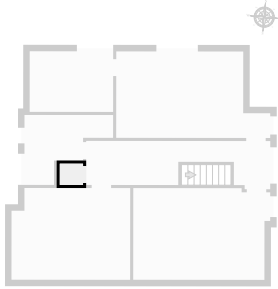


# FOND DE LA VIGNE 15

SURFACE TOTALE : 283.86 m<sup>2</sup> • SURFACE HABITABLE : 263.71 m<sup>2</sup> • ÉTAGES : 4 • PIÈCES : 25

## ▼ W.C 1er étage

LARGEUR : 0.90 m • LONGUEUR : 0.82 m  
SURFACE : 0.74 m<sup>2</sup> • PÉRIMÈTRE : 3.44 m



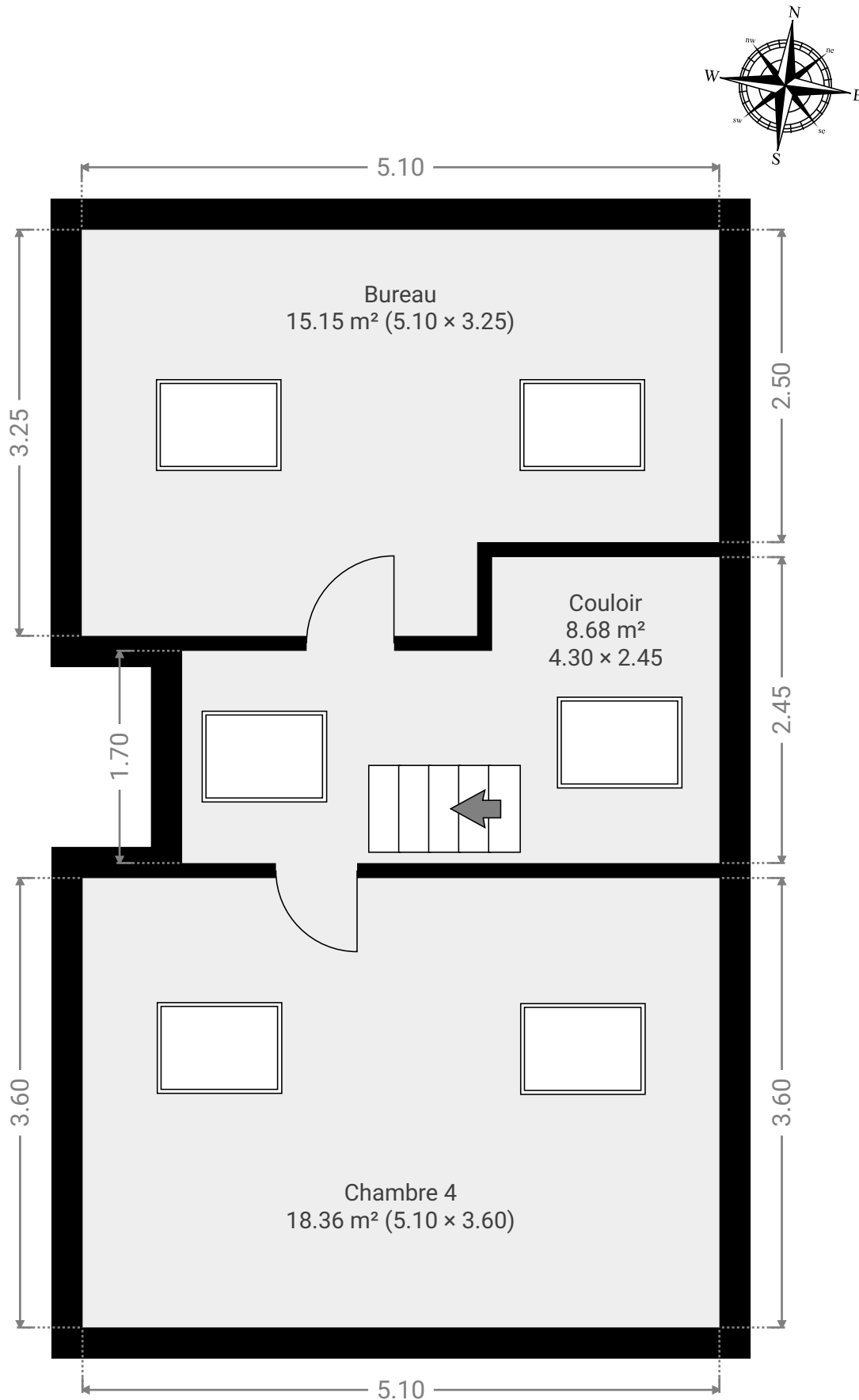
# FOND DE LA VIGNE 15

SURFACE TOTALE : 283.86 m<sup>2</sup> • SURFACE HABITABLE : 263.71 m<sup>2</sup> • ÉTAGES : 4 • PIÈCES : 25

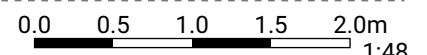


## ▼ 2e étage

SURFACE TOTALE : 42.18 m<sup>2</sup> • SURFACE HABITABLE : 42.18 m<sup>2</sup> • PIÈCES : 3



CETTE SUPERFICIE TOTALE CORRESPOND À L'ADDITION DES MESURES NETTES DE TOUTES LES PIÈCES, SANS COMPTER LES MURS, LES PASSAGES ENTRE LES PIÈCES ET LES GAINES TECHNIQUES



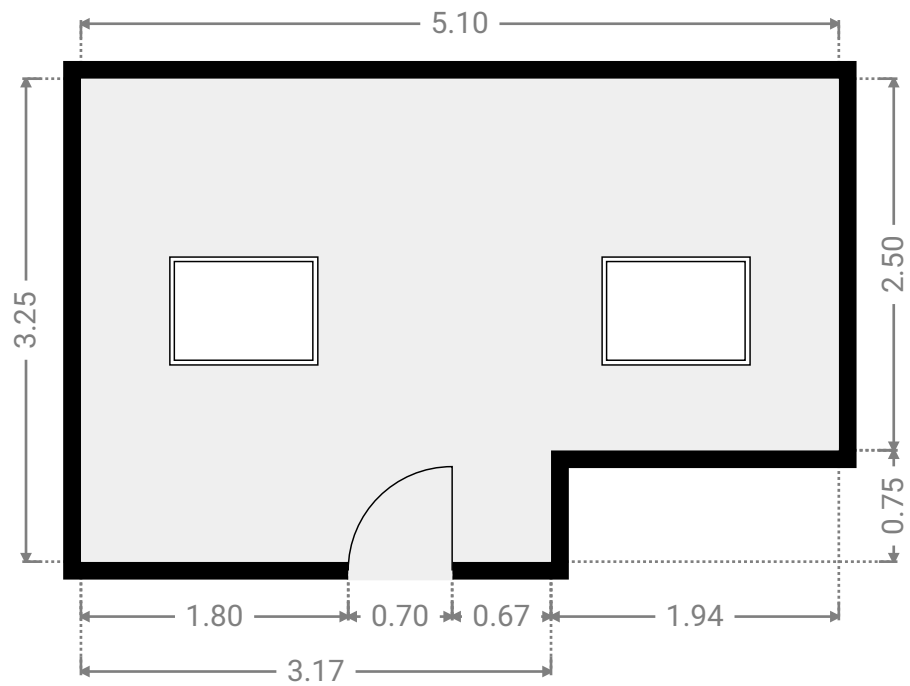
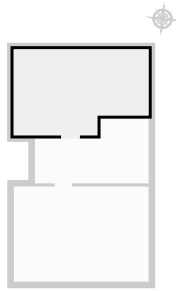
# FOND DE LA VIGNE 15

SURFACE TOTALE : 283.86 m<sup>2</sup> • SURFACE HABITABLE : 263.71 m<sup>2</sup> • ÉTAGES : 4 • PIÈCES : 25



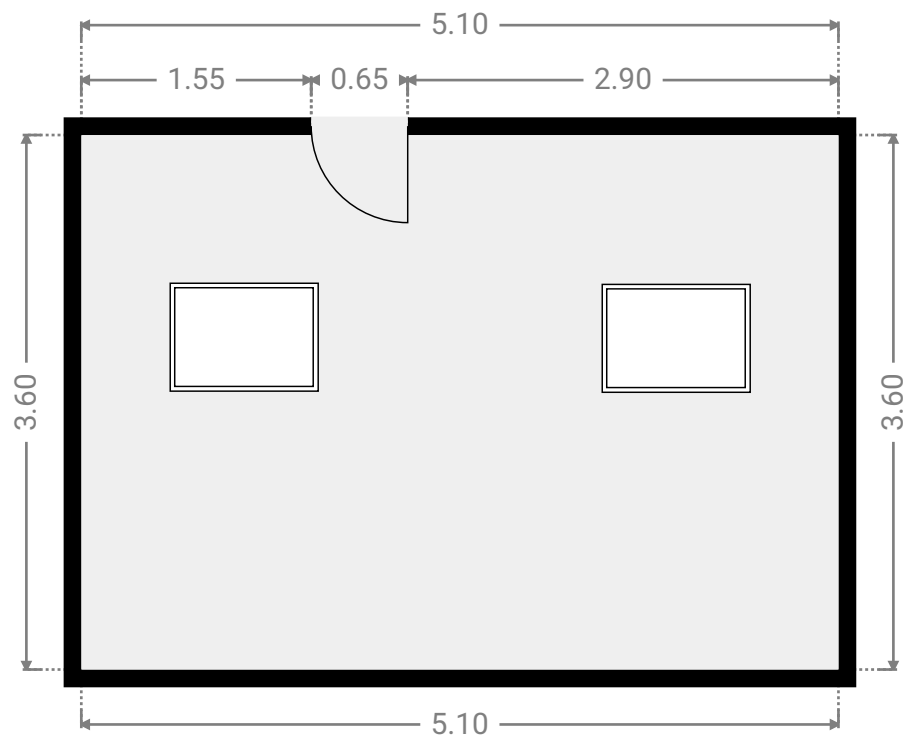
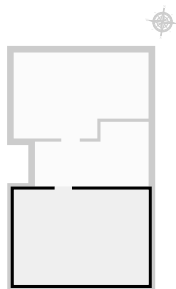
## ▼ Bureau 2e étage

LARGEUR : 5.10 m • LONGUEUR : 3.25 m  
SURFACE : 15.15 m<sup>2</sup> • PÉRIMÈTRE : 16.72 m

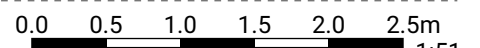


## ▼ Chambre 4 2e étage

LARGEUR : 5.10 m • LONGUEUR : 3.60 m  
SURFACE : 18.36 m<sup>2</sup> • PÉRIMÈTRE : 17.40 m



CETTE SUPERFICIE TOTALE CORRESPOND À L'ADDITION DES MESURES NETTES DE TOUTES LES PIÈCES, SANS COMPTER LES MURS, LES PASSAGES ENTRE LES PIÈCES ET LES GAINES TECHNIQUES

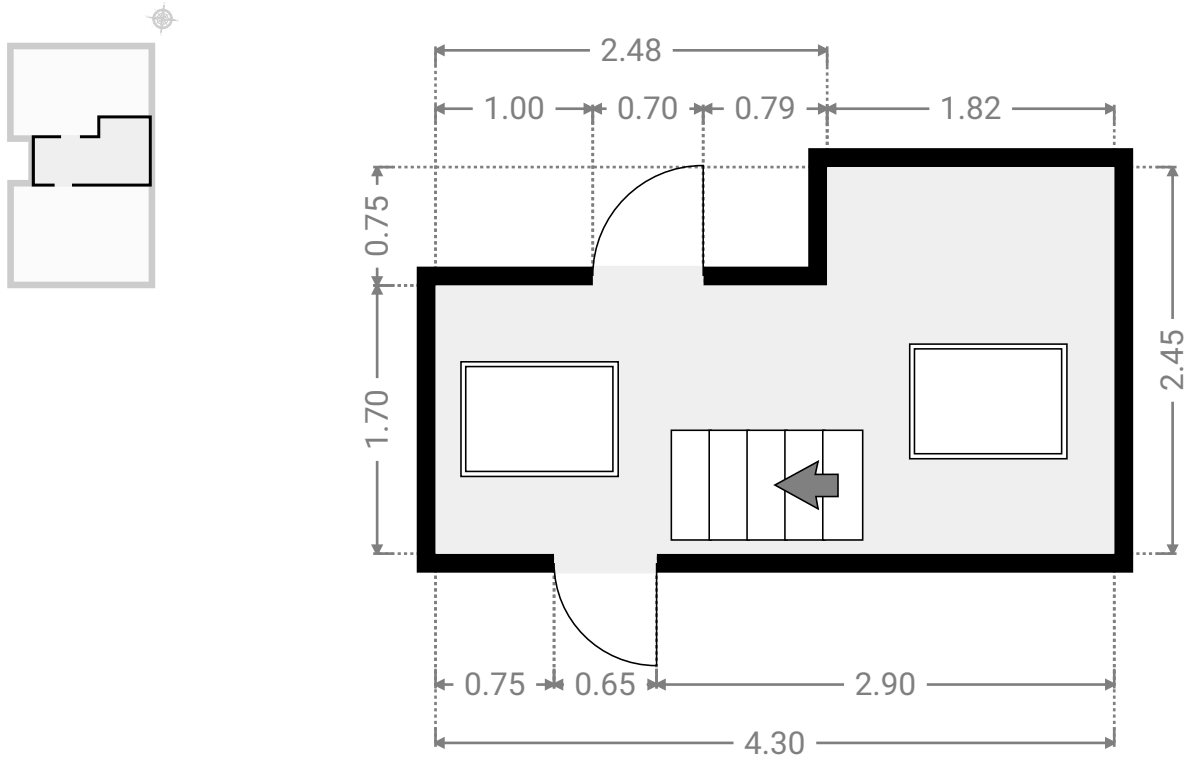


# FOND DE LA VIGNE 15

SURFACE TOTALE : 283.86 m<sup>2</sup> • SURFACE HABITABLE : 263.71 m<sup>2</sup> • ÉTAGES : 4 • PIÈCES : 25

## ▼ Couloir 2e étage

LARGEUR : 4.30 m • LONGUEUR : 2.45 m  
SURFACE : 8.68 m<sup>2</sup> • PÉRIMÈTRE : 13.51 m



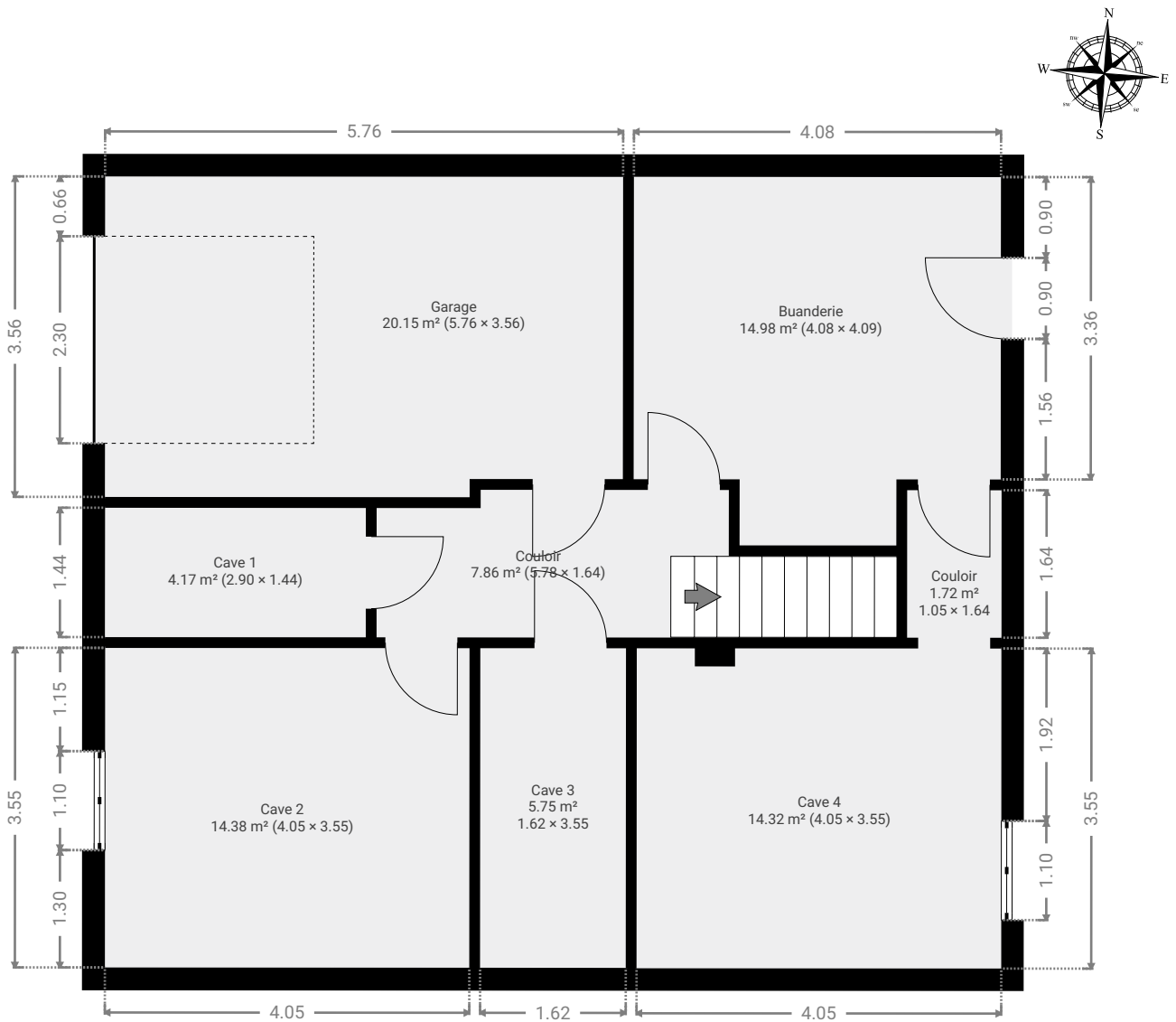
# FOND DE LA VIGNE 15

SURFACE TOTALE : 283.86 m<sup>2</sup> • SURFACE HABITABLE : 263.71 m<sup>2</sup> • ÉTAGES : 4 • PIÈCES : 25

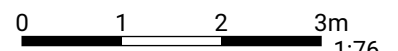


## ▼ Sous-sol

SURFACE TOTALE : 83.26 m<sup>2</sup> • SURFACE HABITABLE : 63.11 m<sup>2</sup> • PIÈCES : 8



CETTE SUPERFICIE TOTALE CORRESPOND À L'ADDITION DES MESURES NETTES DE TOUTES LES PIÈCES, SANS COMPTER LES MURS, LES PASSAGES ENTRE LES PIÈCES ET LES GAINES TECHNIQUES



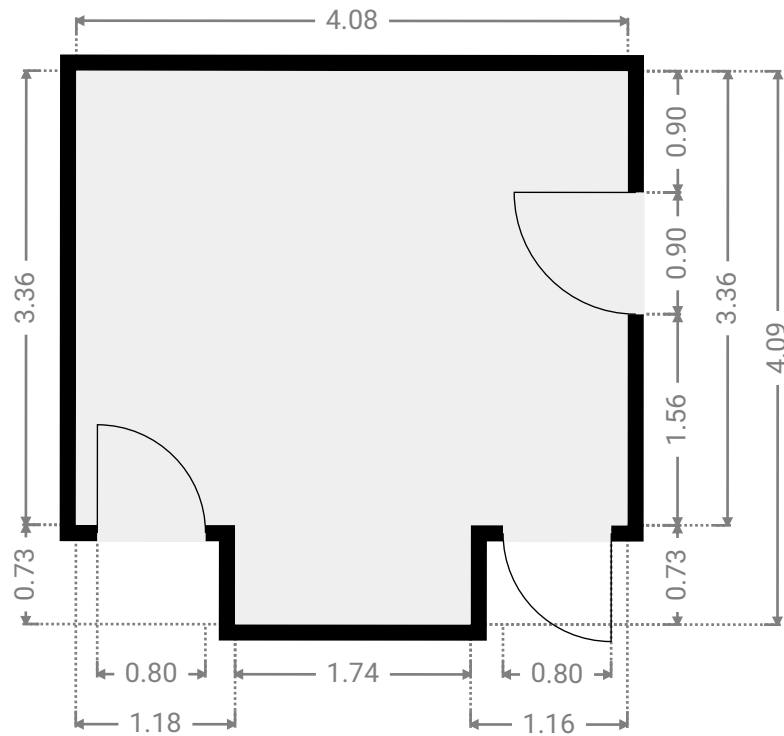
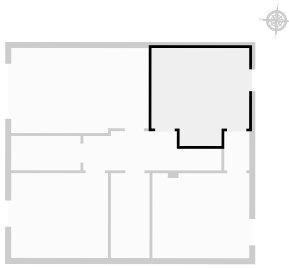
1:76  
Page 15/19

# FOND DE LA VIGNE 15

SURFACE TOTALE : 283.86 m<sup>2</sup> • SURFACE HABITABLE : 263.71 m<sup>2</sup> • ÉTAGES : 4 • PIÈCES : 25

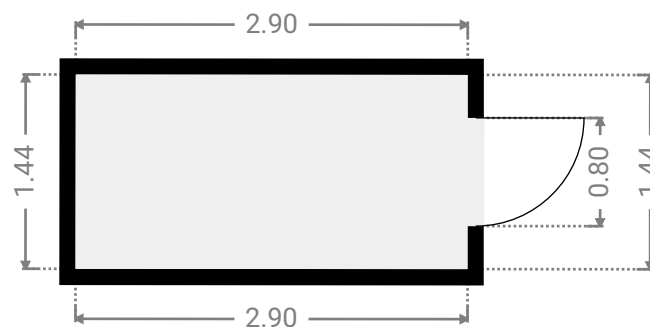
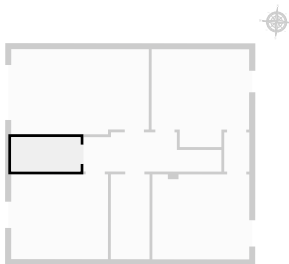
## ▼ Buanderie Sous-sol

LARGEUR : 4.08 m • LONGUEUR : 4.09 m  
SURFACE : 14.98 m<sup>2</sup> • PÉRIMÈTRE : 16.34 m



## ▼ Cave 1 Sous-sol

LARGEUR : 2.90 m • LONGUEUR : 1.44 m  
SURFACE : 4.17 m<sup>2</sup> • PÉRIMÈTRE : 8.67 m



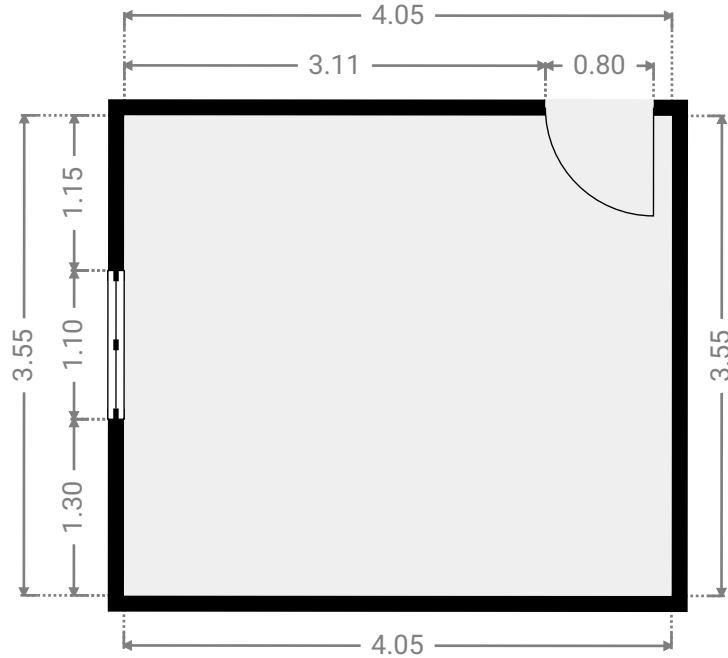
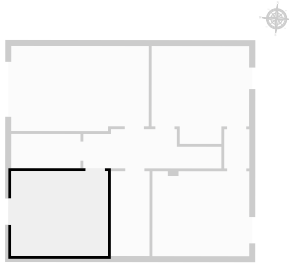


# FOND DE LA VIGNE 15

SURFACE TOTALE : 283.86 m<sup>2</sup> • SURFACE HABITABLE : 263.71 m<sup>2</sup> • ÉTAGES : 4 • PIÈCES : 25

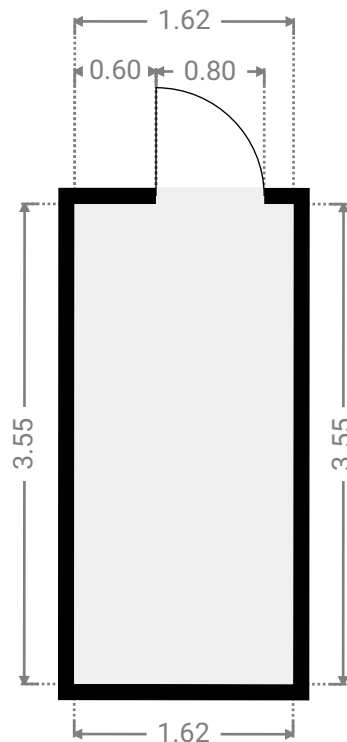
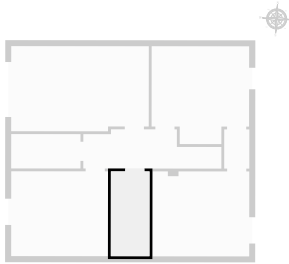
## ▼ Cave 2 Sous-sol

LARGEUR : 4.05 m • LONGUEUR : 3.55 m  
SURFACE : 14.38 m<sup>2</sup> • PÉRIMÈTRE : 15.20 m



## ▼ Cave 3 Sous-sol

LARGEUR : 1.62 m • LONGUEUR : 3.55 m  
SURFACE : 5.75 m<sup>2</sup> • PÉRIMÈTRE : 10.34 m



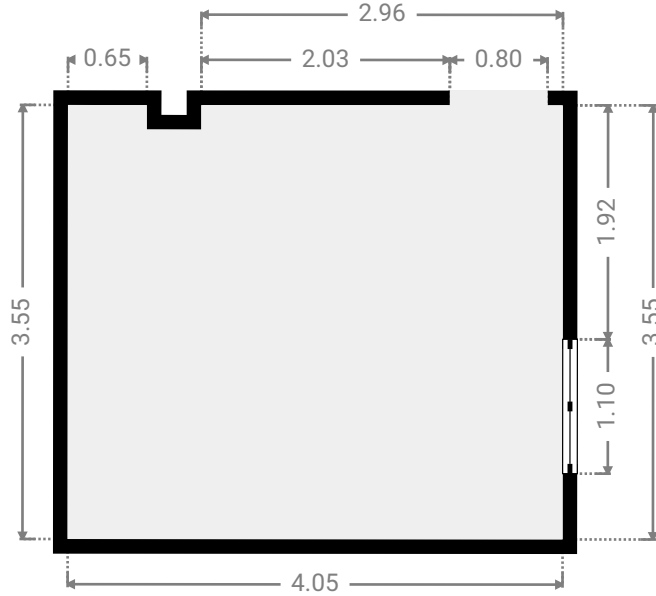
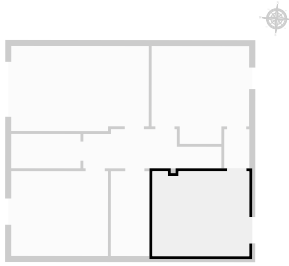
# FOND DE LA VIGNE 15

SURFACE TOTALE : 283.86 m<sup>2</sup> • SURFACE HABITABLE : 263.71 m<sup>2</sup> • ÉTAGES : 4 • PIÈCES : 25



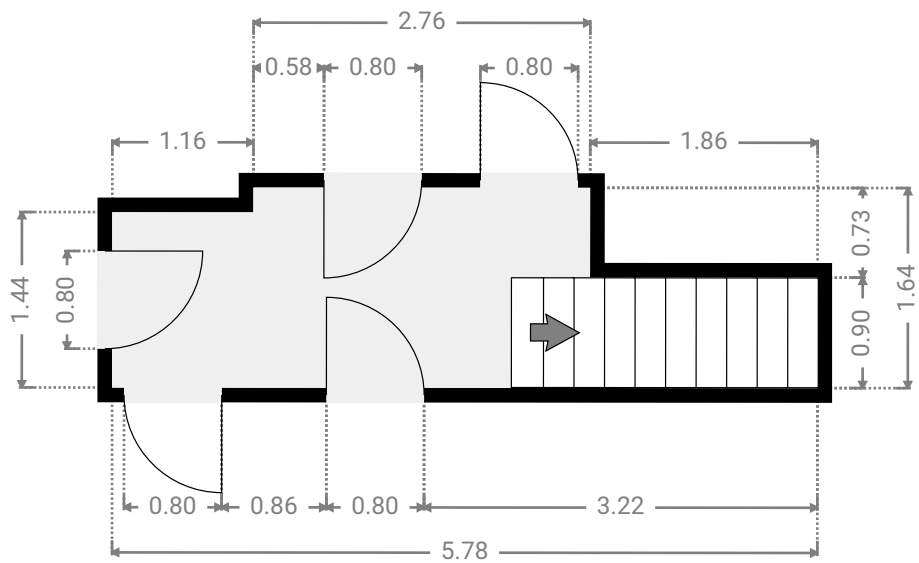
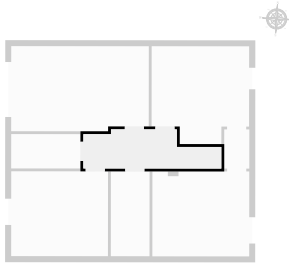
## ▼ Cave 4 Sous-sol

LARGEUR : 4.05 m • LONGUEUR : 3.55 m  
SURFACE : 14.32 m<sup>2</sup> • PÉRIMÈTRE : 15.62 m

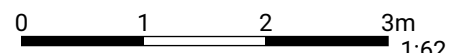


## ▼ Couloir Sous-sol

LARGEUR : 5.78 m • LONGUEUR : 1.64 m  
SURFACE : 7.86 m<sup>2</sup> • PÉRIMÈTRE : 14.83 m



CETTE SUPERFICIE TOTALE CORRESPOND À L'ADDITION DES MESURES NETTES DE TOUTES LES PIÈCES, SANS COMPTER LES MURS, LES PASSAGES ENTRE LES PIÈCES ET LES GAINES TECHNIQUES



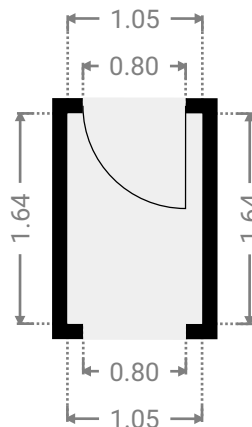
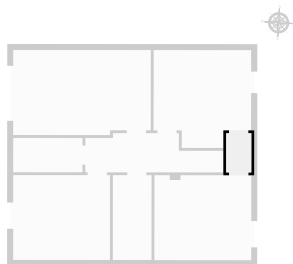
# FOND DE LA VIGNE 15

SURFACE TOTALE : 283.86 m<sup>2</sup> • SURFACE HABITABLE : 263.71 m<sup>2</sup> • ÉTAGES : 4 • PIÈCES : 25



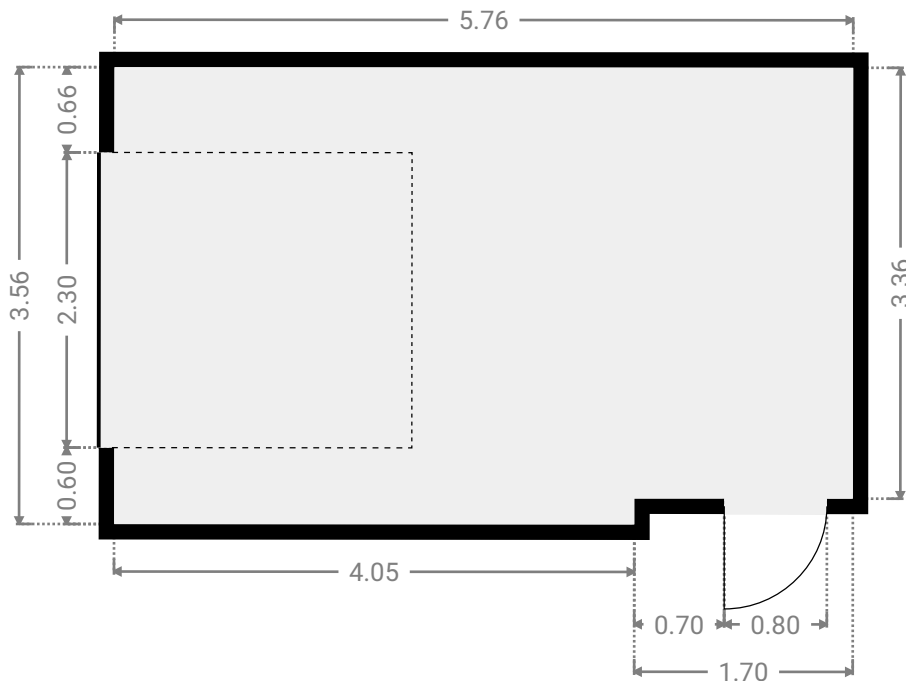
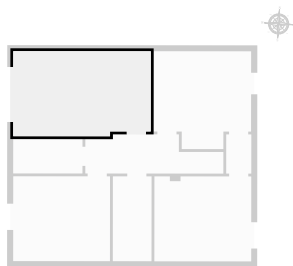
## ▼ Couloir Sous-sol

LARGEUR : 1.05 m • LONGUEUR : 1.64 m  
SURFACE : 1.72 m<sup>2</sup> • PÉRIMÈTRE : 5.37 m



## ▼ Garage Sous-sol

LARGEUR : 5.76 m • LONGUEUR : 3.56 m  
SURFACE : 20.15 m<sup>2</sup> • PÉRIMÈTRE : 18.63 m



CETTE SUPERFICIE TOTALE CORRESPOND À L'ADDITION DES MESURES NETTES DE TOUTES LES PIÈCES, SANS COMPTER LES MURS, LES PASSAGES ENTRE LES PIÈCES ET LES GAINES TECHNIQUES

0.0 0.5 1.0 1.5 2.0 2.5m

1:59